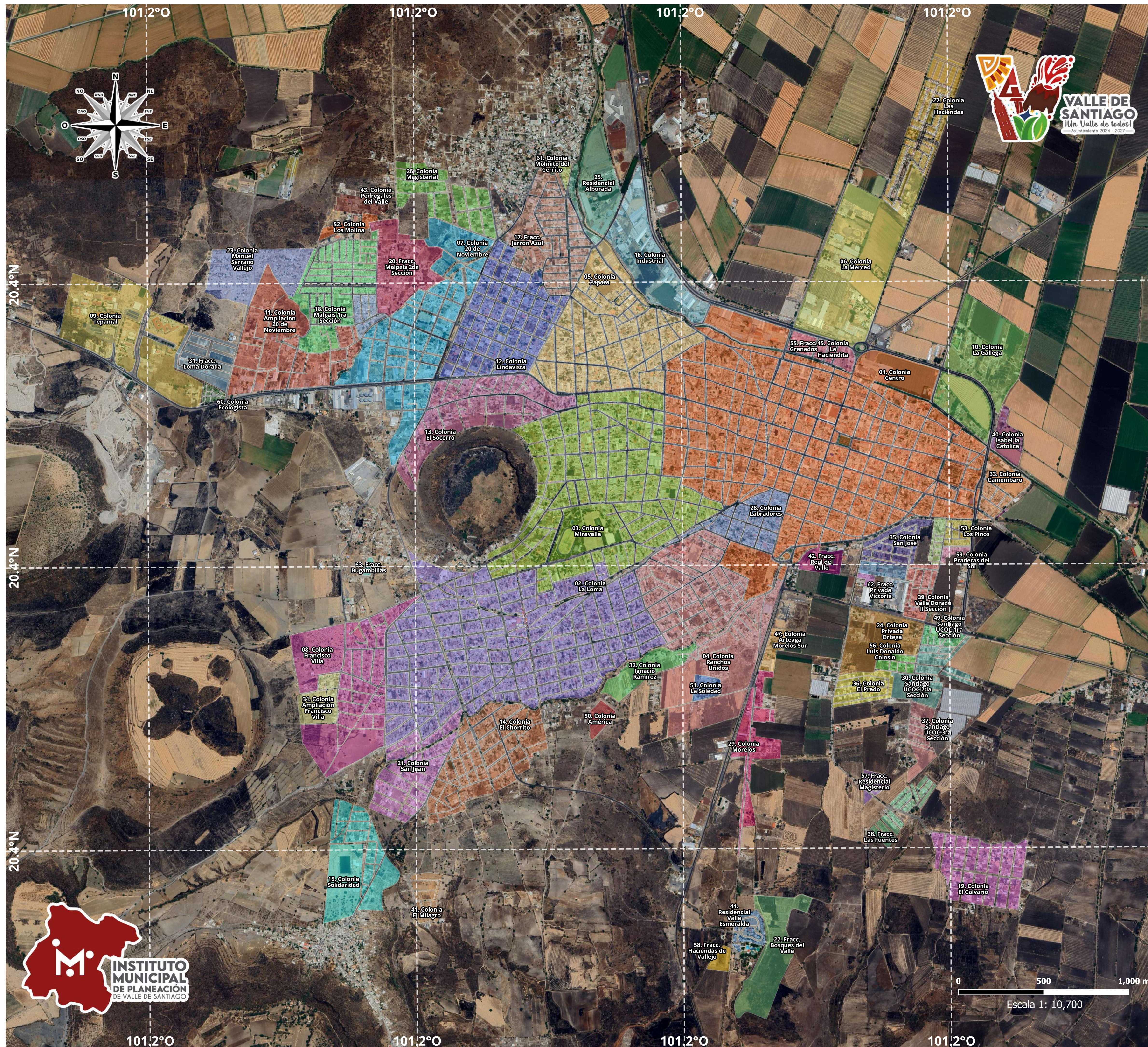


Delimitación de Colonias Urbanas Valle de Santiago, Guanajuato | 2026



SIMBOLOGÍA

COLONIAS URBANAS	
01. Colonia Centro	33. Colonia Camembaro
02. Colonia La Loma	34. Colonia Ampliación Francisco Villa
03. Colonia Miravalle	35. Colonia San José
04. Colonia Ranchos Unidos	36. Colonia El Prado
05. Colonia Zapata	37. Colonia Santiago UCOC 3ra Sección
06. Colonia La Merced	38. Fracc. Las Fuentes
07. Colonia 20 de Noviembre	39. Colonia Valle Dorado II Sección
08. Colonia Francisco Villa	40. Colonia Isabel la Católica
09. Colonia Tepamal	41. Colonia El Milagro
10. Colonia La Gallega	42. Fracc. Real del Valle
11. Colonia Ampliación 20 de Noviembre	43. Colonia Pedregales del Valle
12. Colonia Lindavista	44. Residencial Valle Esmeralda
13. Colonia El Socorro	45. Colonia La Haciendita
14. Colonia El Chorrillo	46. Colonia 7 Luminarias
15. Colonia Solidaridad	47. Colonia Arteaga Morelos Sur
16. Colonia Industrial	48. Colonia Ampliación San José
17. Fracc. Jarrón Azul	49. Colonia Santiago UCOC 1ra Sección
18. Colonia Malpaís 1ra Sección	50. Colonia América
19. Colonia El Calvario	51. Colonia La Soledad
20. Fracc. Malpaís 2da Sección	52. Colonia Los Molina
21. Colonia San Juan	53. Colonia Los Pinos
22. Fracc. Bosques del Valle	54. Colonia Valle Dorado I Sección
23. Colonia Manuel Serrano Vallejo	55. Fracc. Granados
24. Colonia Privada Ortega	56. Colonia Luis Donaldo Colosio
25. Residencial Alborada	57. Fracc. Residencial Magisterio
26. Colonia Magisterial	58. Fracc. Haciendas de Vallejo
27. Colonia Las Haciendas	59. Colonia Praderas del Sol
28. Colonia Labradores	60. Colonia Ecologista
29. Colonia Morelos	61. Colonia Molinito del Cerrito
30. Colonia Santiago UCOC 2da Sección	62. Fracc. Privada Victoria
31. Fracc. Loma Dorada	63. Fracc. Bugambilias
32. Colonia Ignacio Ramírez	

Google Satellite

Elaboración propia del Instituto Municipal de Planeación (IMPLAN) de Valle de Santiago, Guanajuato, con base en la capa cartográfica "Colonias Valle de Santiago", ortofotografía e imagen satelital Google Satellite para referencia territorial y validación visual.*

WGS 84 / ZONA 14 N EPSG:32614

Folio: IMPLAN/0007/2026

Av. Carranza 27, Zona Centro, Valle de Santiago, Gto.
 implan@valledesantiago.gob.mx
 456 643 8240

Elaboración: 08/05/2026

*Material cartográfico elaborado con fines técnicos e informativos. El IMPLAN Valle de Santiago no asume responsabilidad por el uso o interpretación que terceros hagan de la información aquí contenida.

